

插拔式接线端子

额定电流: 25A

额定电压: 300V

使用线径: -

间距:6.35mm

安装: 回流焊

目录仅供参考，实际规格依产品工程图为准 版本1.0

## 技术数据-UL/CUL

等级 Use Group	B	C	D	F
额定电压 Rate Voltage [V]	300	300	600	600
额定电流 Rated Current [A]	25	25	5	25
接线范围 Wire Range [AWG]	-			
耐电压 Dielectric Voltage-Withstand	1.6KV			

## 技术参数-IEC

过电压类别 Overvoltage Category	III	III	II
污染等级 Contamination Class	3	2	2
额定电压 Rated Voltage [V]	630	800	1000
额定电流 Rated Current [A]	25	25	25
额定冲击电压 Impulse withstand voltage [KV]	6	6	6

导线截面积[硬/柔] Conductor cross section [mm<sup>2</sup>]

-

## 材料 Material

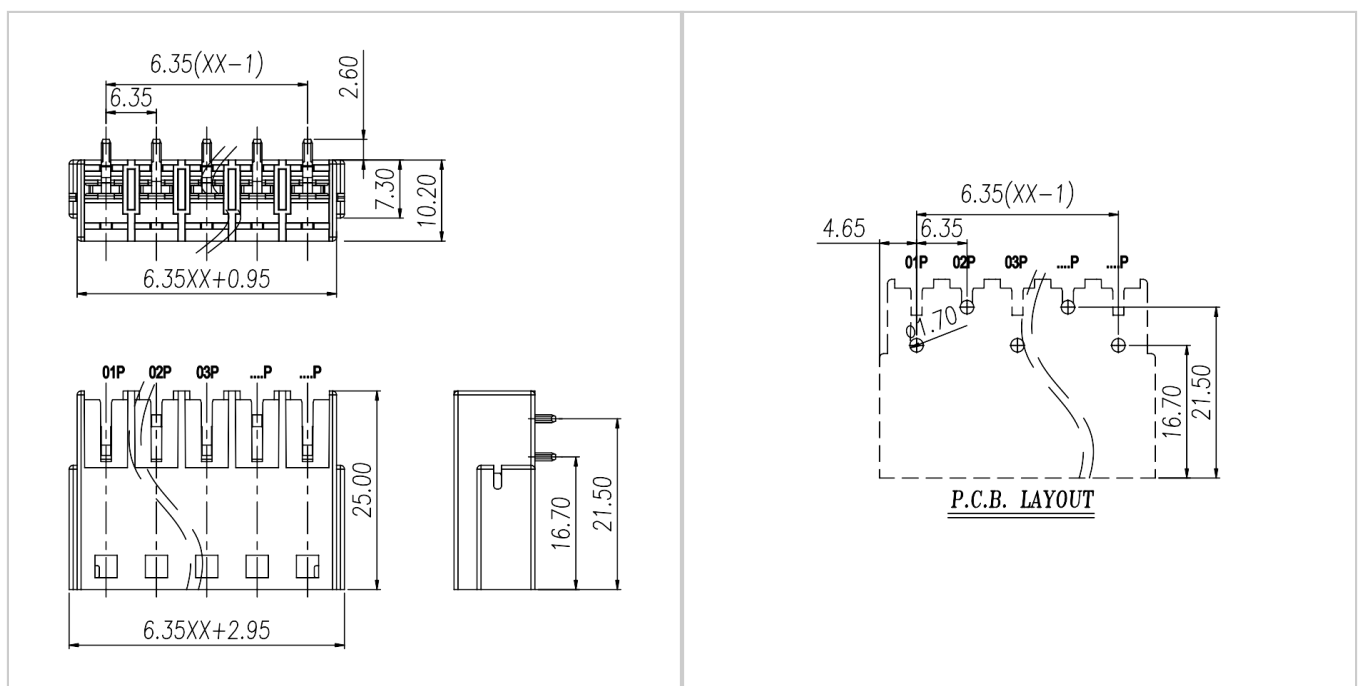
绝缘材料 Insulation Material	HIGH-TEMPERATURE PLASTICS
阻燃等级 Flame retardant rating	UL94V-0
导体材料 Conductor Material	Copper alloy
导体表面镀层 Plating of conductor surface	Sn plated

## 一般参数 Other Date

间距/极数 Pitch/Poles [mm]/[P]	6.35/02-20P
剥线长度 Stripping Length [mm]	-
引针尺寸 Pin Dimensions [mm]	1.2*1.0
工作温度 Operating temperature [°C]	-40 ~ +130
焊接方式 Soldering method	Reflow Soldering

## 尺寸图

## PCB开孔图



适配产品



WJ9KDG-6.35